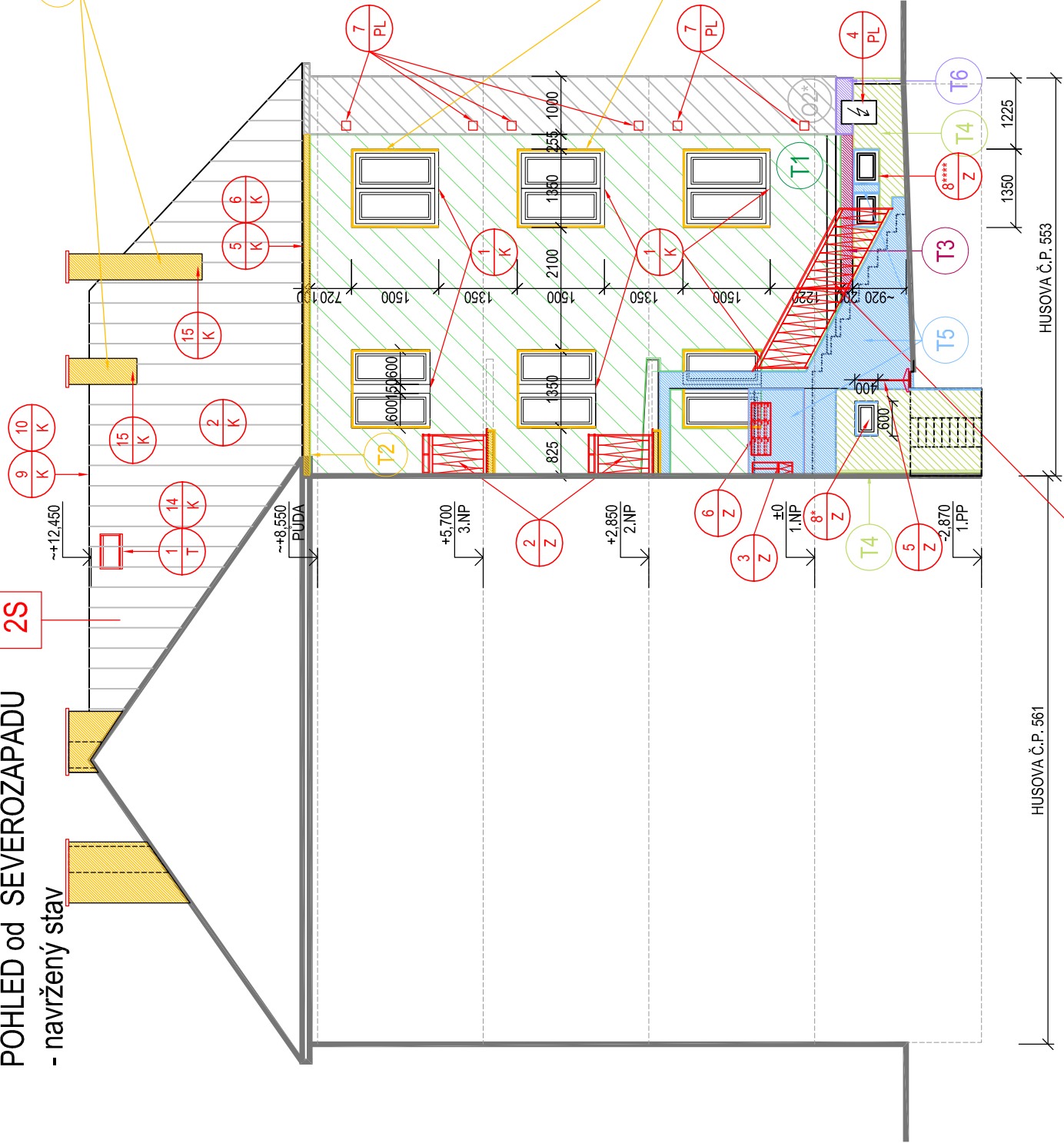


# POHLED OD SEVEROZÁPADU

- navržený stav

25



## LEGENDA:

- T1** ETICS - EPS 70F **TL 180 MM** (obvodový plášť všech nadzemních podlaží) + PROBARVENÁ PASTOVITÁ SILIKONSILIKÁTOVÁ OMÍTKA (musí vykazovat velmi vysokou odolnost proti znečištění a biotickému napadení díky samočisticímu účinku).

**T2** ETICS - MINERÁLNÍ ZOLACE - jednovrstvé desky z kamenné vlny s podélnou orientací vláken - **TL 30 MM** ( např. Rockwool-Frontrock S) + PROBARVENÁ PASTOVITÁ SILIKONSILIKÁTOVÁ OMÍTKA (musí vykazovat velmi vysokou odolnost proti znečištění a biotickému napadení díky samočisticímu účinku).

**T3** ETICS - MINERÁLNÍ ZOLACE - dvouvrstvé desky z kamenné vlny s podélnou orientací vláken - **TL 180 MM** (např. Rockwool-Frontrock super) + PROBARVENÁ PASTOVITÁ SILIKONSILIKÁTOVÁ OMÍTKA (musí vykazovat velmi vysokou odolnost proti znečištění a biotickému napadení díky samočisticímu účinku).

**T4** ETICS - XPS (EXTRUDOVANÝ POLYSTYRÉN) - **TL ~100 MM** + MOSAIKOVÁ STRÍKANÁ OMÍTKOVINA NA BÁZI PŘÍRODNÍHO GRANITOVÉHO KAMENIVA, např. MARMURIT AKORD

**T4\*** ETICS - XPS (EXTRUDOVANÝ POLYSTYRÉN) , **TL ~100 MM** (sokl cca 500 mm pod terénem )

**T5** ETICS - XPS (EXTRUDOVANÝ POLYSTYRÉN) - **TL 30 MM** , + JEDNOSLOŽKOVÁ OMÍTKA, např. "Baumit MosaikTop-M342 Everest"

**T6** S DVOJNÁSOBNOU VÝTUŽNOU SÍTKOU ( nadpraží a ostění suterénních oken)

**T6** ETICS - MINERÁLNÍ ZOLACE - jednovrstvé desky z kamenné vlny s podélnou orientací vláken - **TL 100 MM** ( např. Rockwool-Frontrock S) + PROBARVENÁ PASTOVITÁ SILIKONSILIKÁTOVÁ OMÍTKA (musí vykazovat velmi vysokou odolnost proti znečištění a biotickému napadení díky samočisticímu účinku).

**O1\*** STÁVAJÍCÍ ZATEPLENÍ ŠTÍTŮ - ETICS tl. 120 mm

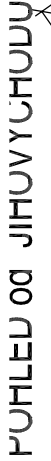
**O2\*** STÁVAJÍCÍ ZATEPLENÍ ŠTÍTŮ - ETICS tl. 120 mm

**SOUVISEJÍCÍ DOKUMENTACE:**

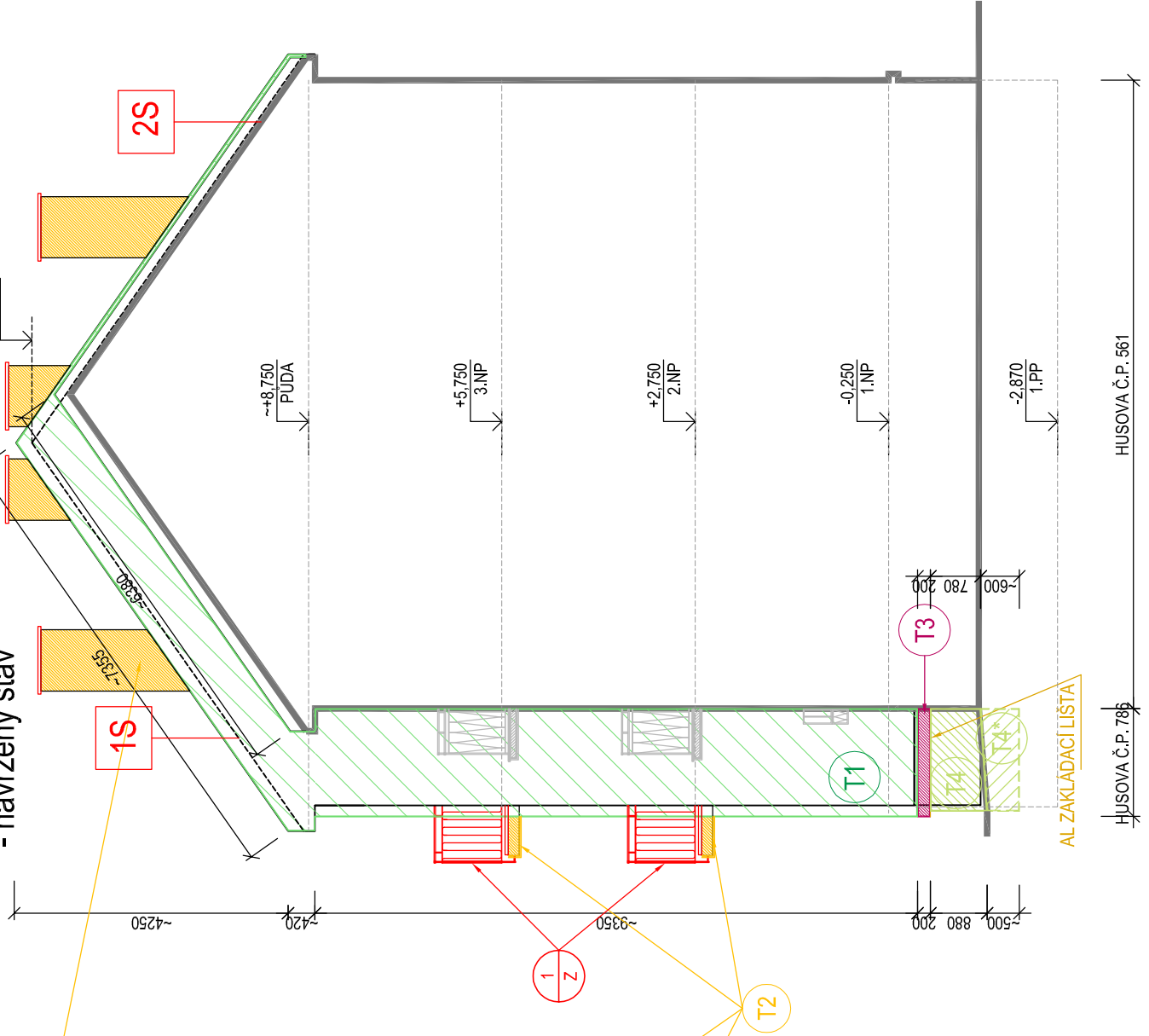
- KOMPLETNÍ TEXTOVÁ ČÁST PD
- VÝKRESOVÁ DOKUMENTACE

## POZNÁMKA:

- PRO KAŽDÝ BYT JE NAVRŽEN 1 OKENNÍ NEBO BALKONOVÝ SUŠÁK PRÁDLA. UMÍSTĚNÍ NA VÝKRES JE POUZE INFORMATIVNÍ. O PŘESNÉM UMÍSTĚNÍ SUŠÁKŮ ROZHODNE INVEŠTOR.
- ROZSAH MOSA KOVÉ STŘÍKANÉ OMÍTKOVINY NA BÁZI PŘÍRODNÍHO GRANITOVÉHO KAMENIVA např. MARMURIT AKORD. BUDE UPŘESNĚN INVEŠTOREM PŘÍMO NA STAVBĚ. ZBYVÁJÍCÍ ČÁST SOKLU BUDE OPATŘENA PROBÁVENOU SILIKONSILIKATOVOU OMÍTKOU



- navržený stav



+0= ÚROVEŇ PODLAHY DVORNÍHO VSTUPU 1. NP BD č.p.553 (~201,360)

|   |  |   |  |             |  |              |  |                |  |
|---|--|---|--|-------------|--|--------------|--|----------------|--|
| OZNAČENÍ REVIZE                                 |  | PŘEDMĚT REVIZE                                |  | 1           |  | DATUM REVIZE |  | REVIZI PROVĚDL |  |
| NAZEV STAVBY                                    |  |   |  |             |  |              |  |                |  |
| STAVEBNÍ ÚPRAVY BYTOVÝCH DOMŮ                   |  |   |  |             |  |              |  |                |  |
| na ul. HUSOVA č.p. 553,561 a 786,792 v BOHUMÍNĚ |  |   |  |             |  |              |  |                |  |
| MÍSTO STAVBY                                    |  |   |  |             |  |              |  |                |  |
| HUSOVA č.p. 553,561 a 786,792 BOHUMÍN           |  |   |  |             |  |              |  |                |  |
| VEDOUcí PROJEKTU                                |  | ZODPOVĚDNÝ PROJEKTANT                         |  |             |  |              |  |                |  |
| ING. PAVEL STOKLASA                             |  | ING. PAVEL STOKLASA                           |  |             |  |              |  |                |  |
| OREDAVATEL                                      |  | MĚSTO BOHUMÍN, MASARYKOVA 158, 735 81 BOHUMÍN |  |             |  |              |  |                |  |
| ČÁST  |  | D. 1.1 ARCHITEKTONICKO - STAVEBNÍ ŘEŠENÍ      |  |             |  |              |  |                |  |
| STAVĚNÍ OBJEKT                                  |  |   |  |             |  |              |  |                |  |
| NAZEV VÝPŘESU                                   |  | STUPĚŇ  |  | PDSP+DVDS   |  |              |  |                |  |
| POHLEDY od SEVEROZÁPADU, JIHOVÝCHODU            |  | ČÍSLO VÝPŘESU                                 |  | D.1.1.b.-18 |  |              |  |                |  |
| TECHNICKÉ POHLEDY- navrhovaný stav              |  |   |  |             |  |              |  |                |  |